



# frajmac

SEGURIDAD BIOMÉDICA

[www.frajmac.com](http://www.frajmac.com)



## NUESTRA HISTORIA

**FRAJMAC E.I.R.L.** inició sus operaciones el 13 de marzo del 2020 en Perú, con el propósito de ofrecer soluciones médicas de alta tecnología a consultorios, centros médicos, clínicas y hospitales. Desde sus inicios, la empresa ha mantenido un firme compromiso con la calidad, la innovación y el servicio integral, contribuyendo al fortalecimiento del sector salud en el país.

A lo largo de su trayectoria, **FRAJMAC E.I.R.L.** ha consolidado su presencia en el mercado mediante la comercialización de equipos médicos de última generación, entre ellos rayos X, ecógrafos, flat panels, videocolposcopios, electrocardiógrafos y sistemas de videoendoscopia flexible.

La empresa representa marcas reconocidas a nivel internacional como Listem, Astel, Browiner, Vinno, Contec, Goldcare y Aohua, garantizando productos confiables, precisos y adaptados a las necesidades de cada institución médica.

Uno de los principales pilares de **FRAJMAC E.I.R.L.** es su soporte postventa y servicio técnico garantizado, junto con un asesoramiento personalizado que asegura la satisfacción total de sus clientes. Este enfoque integral ha permitido construir relaciones sólidas basadas en la confianza y el profesionalismo.

Con la mirada puesta en el futuro, **FRAJMAC E.I.R.L.** busca seguir brindando soluciones tecnológicas de excelencia, contribuyendo al desarrollo de una atención médica más moderna, eficiente y humana en el Perú y la región.





# ¿QUIENES SOMOS?

**FRAJMAC E.I.R.L.** es una empresa peruana, dedicada a la comercialización y distribución de equipos médicos de alta tecnología. Ofrecemos soluciones integrales para consultorios, centros médicos, clínicas y hospitales, garantizando productos de calidad, soporte técnico especializado y atención personalizada.

Representamos marcas internacionales reconocidas, brindando equipos confiables y modernos que contribuyen al fortalecimiento del sistema de salud en el Perú.

## MISIÓN

Brindar soluciones médicas innovadoras y confiables que mejoren la calidad de atención en los servicios de salud, ofreciendo equipos de alta tecnología, asesoramiento personalizado y soporte técnico garantizado en todo el país.

## VISIÓN

Ser una empresa líder en la comercialización de equipos médicos en el Perú y Latinoamérica, reconocida por su compromiso con la calidad, la innovación y la excelencia en el servicio.

## VALORES

**COMPROMISO:** Cumplimos con responsabilidad cada proyecto, priorizando las necesidades de nuestros clientes.

**CALIDAD:** Ofrecemos productos y servicios que cumplen los más altos estándares internacionales.

**INNOVACIÓN:** Promovemos la actualización constante en tecnología médica.

**CONFIANZA:** Construimos relaciones sólidas basadas en la transparencia y el profesionalismo.

**SERVICIO:** Acompañamos a nuestros clientes con atención personalizada y soporte postventa permanente.







# NUESTROS PRODUCTOS



## ESTACIONARIO DE ALTA FRECUENCIA

MARCA: LISTEM / MODELO: KAIGEN-40R / PROCEDENCIA: COREA



### Mesa Bucky flotante de 6 vías

- Tipo con interruptor de pie / Tipo con sensor\*.



### Soporte para tubo de rayos X

- Sistema de rieles montado en el piso para el movimiento lateral del soporte.
- Función de rotación de la columna\* para una mayor cobertura.



### Soporte vertical Bucky para pared



### Banco de condensadores\*

- Solo necesita alimentación de la toma de corriente.
- Densidad de imagen estable.
- Los condensadores garantizan una larga vida útil.



### Generador de Alta Frecuencia de 40 kW y de 65 Kw

**LISTEM**

Fabricante de Equipos de RAYOS X  
Seguro de Calidad:  
ISO 13485 Certificada  
CE Certificado por MTIC



ISO13485  
certified





## SISTEMA DE RAYOS X PORTÁTIL

OFRECE LA MÁXIMA MOVILIDAD

Sistema portátil de Rayos X



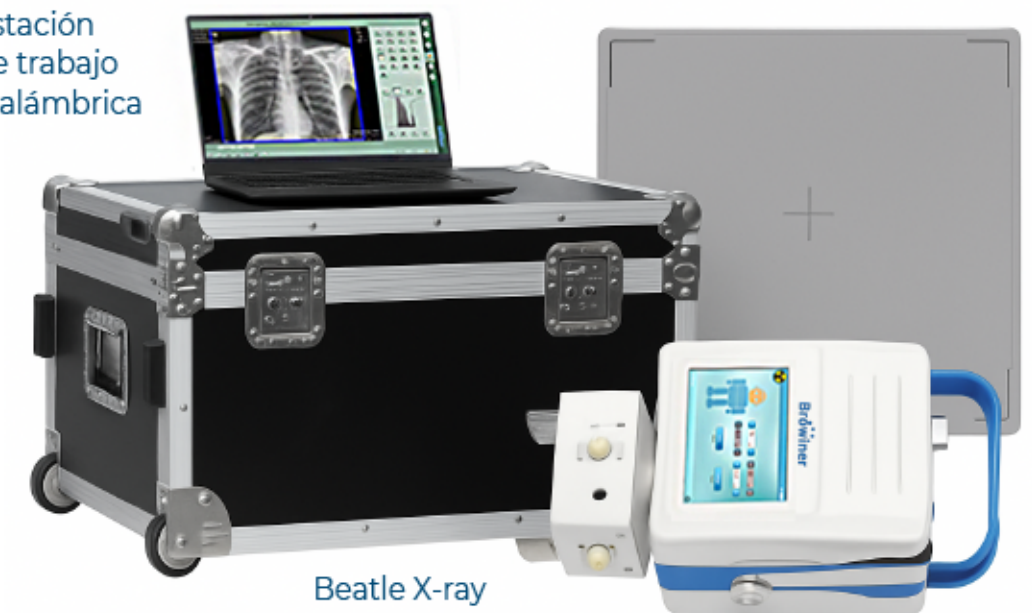
La máquina portátil de rayos X se caracteriza por su gran flexibilidad durante su uso, lo que ayuda a satisfacer una amplia gama de requisitos clínicos.

Todos los componentes necesarios, como la unidad principal de rayos X, el detector, la estación de trabajo de imágenes y el control de exposición, se pueden guardar en el maletín de transporte, lo que le permite hacer frente rápidamente a las difíciles tareas de obtención de imágenes de rayos X.



Flat Panel

Estación de trabajo inalámbrica



Beatle X-ray

Mobile Cooper



**Bröwiner**  
Rayos X Portátil y Móvil

Diversas aplicaciones

### Hospitales

Ampliamente utilizado en salas de radiología, servicios de urgencias, centros de tratamiento temporales, etc.

### Exteriores

Satisface las necesidades de radiografía en casos de catástrofes, eventos deportivos, embarcaciones, etc.

### DR montado en vehículo

Actúa como sala de exploración radiológica móvil.

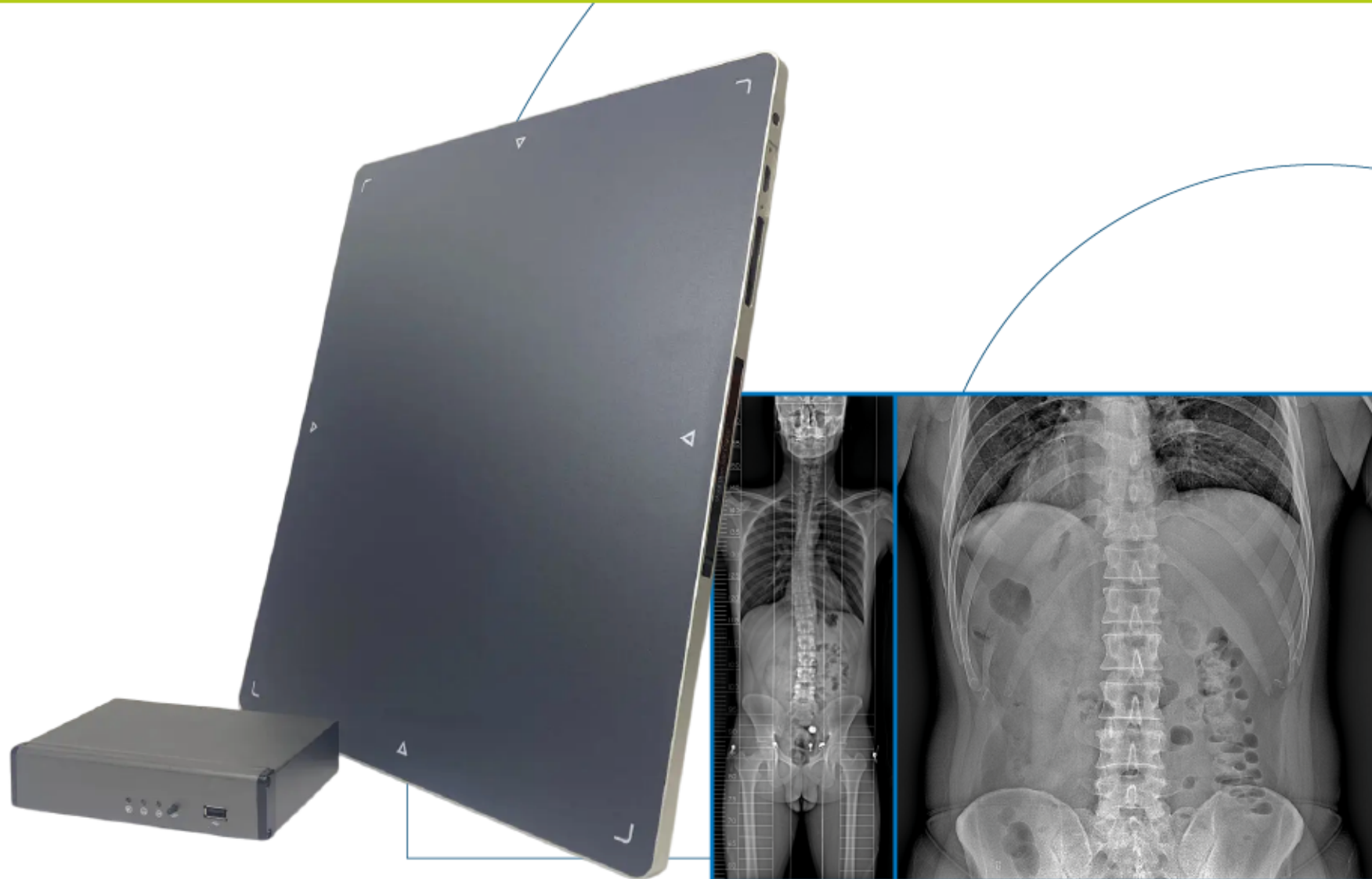
### Exámenes físicos

Se utiliza en residencias de ancianos y en exámenes físicos en comunidades y campus.



## DETECTOR FLAT PANEL DIGITAL INALAMBRICO

RFA-1717MC

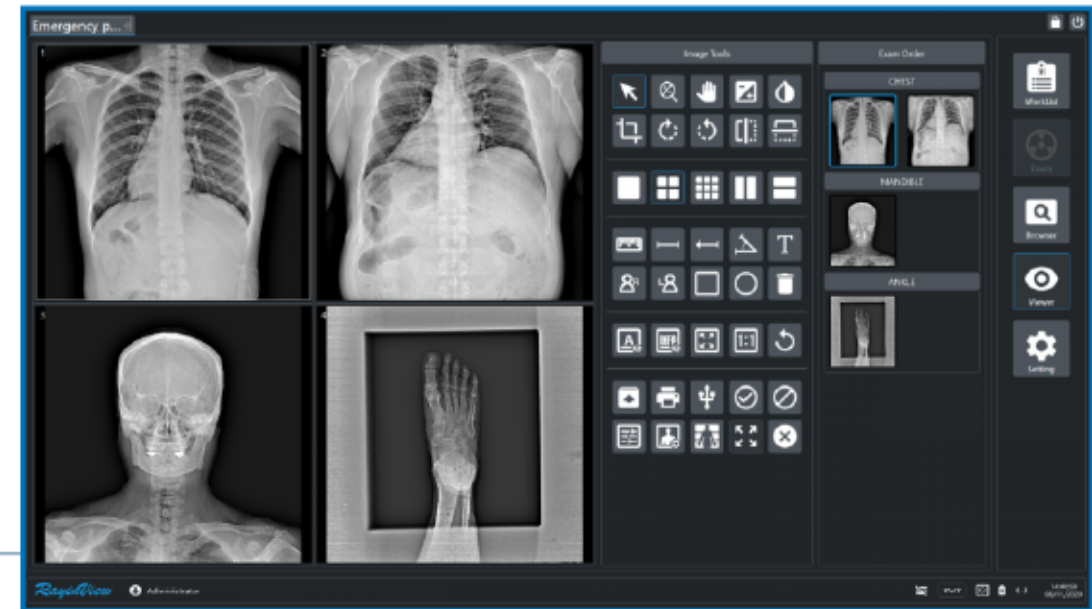


### CARACTERÍSTICAS:

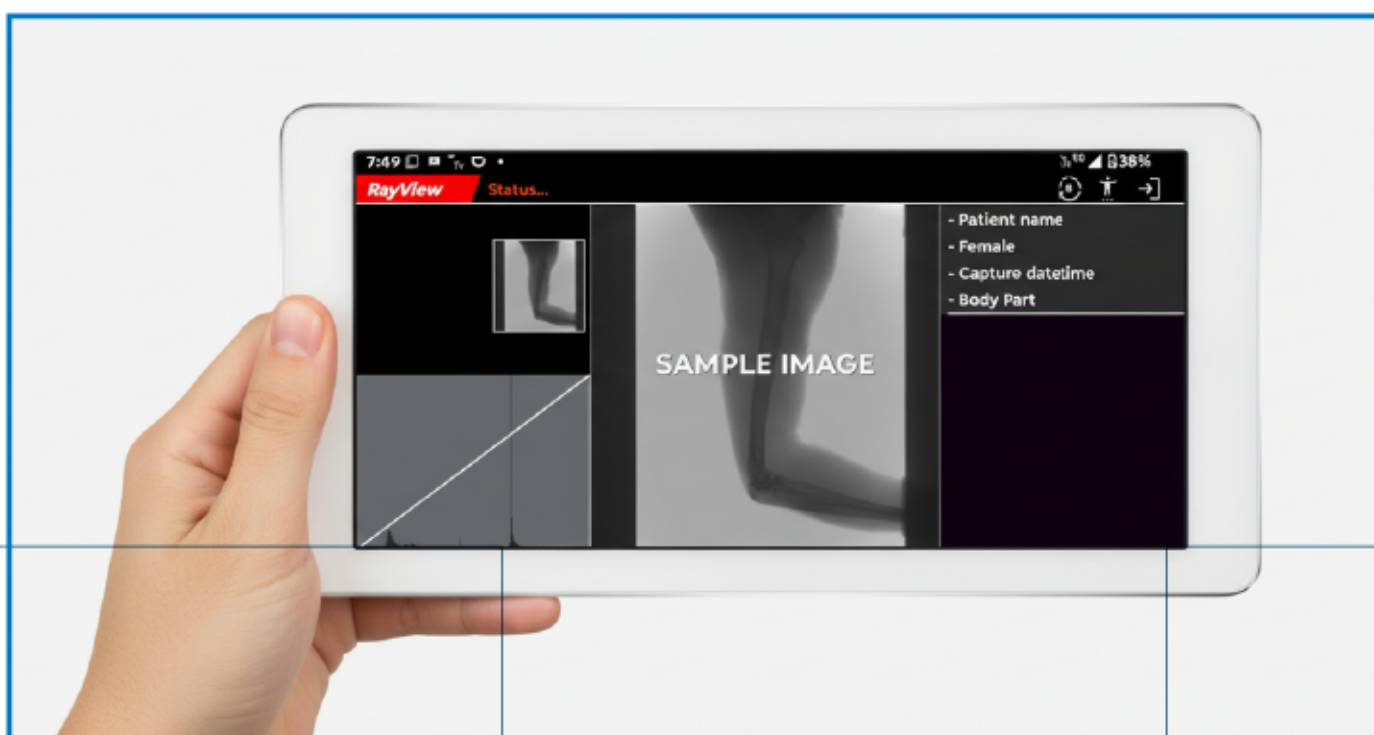
- Tecnología del detector: Silicio Amorfo.
- Centellador: CsI (Yoduro de Cesio).
- Tamaño del detector: 460 mm X 460 mm.
- Área activa: 427.8 x 427.8 mm.
- Número de píxeles: 3072 x 3072.
- Tamaño de píxel: 140 µm.
- Conversión AD: 16 bit.
- Modo de disparo: AED (Detección automática de exposición).
- Gráfica intuitiva interfaz de usuario.
- Estudios automáticos configurables.
- Múltiples formatos de impresión.
- CPU con Monitor.

### CARACTERÍSTICAS PRINCIPALES:

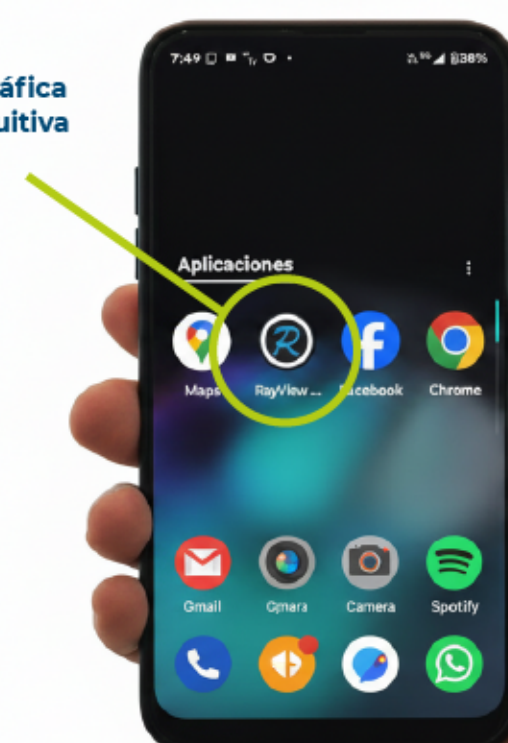
- Software de adquisición de radiografías digitales con una interfaz gráfica de usuario fácil e intuitiva.
- Algoritmo avanzado de procesamiento de imágenes que proporciona imágenes nítidas para un diagnóstico eficaz.
- Tecnología mejorada de procesamiento de imágenes y ajuste de parámetros.
- Adquisición rápida de imágenes.
- Compatibilidad con DICOM 3.0.
- Fácil manejo con soporte para bases de datos locales y función de exportación/importación.
- Maximiza la eficiencia del trabajo en diferentes entornos médicos.



**ASTEL**



Interfaz gráfica  
fácil e intuitiva





## VINNO6

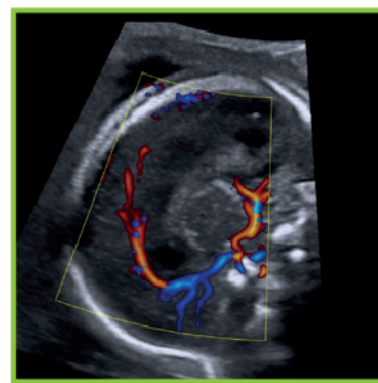
ALTA GAMA



- Monitor LED 15.6" full HD.
- Pantalla táctil de 8.5".
- Peso de 3.5 kg.
- Coche de altura regulable.
- Vista panorámica (P.View).
- Elastografía semicuantitativa.
- Función 4D/5D/6D.
- Cardiología: CW, TDI, TVI, Modo M Anatómico y M Color.
- Auto EF: Medida automática de la Fracción de Eyección.
- Strain Rate y Eco Estrés (Opcional).

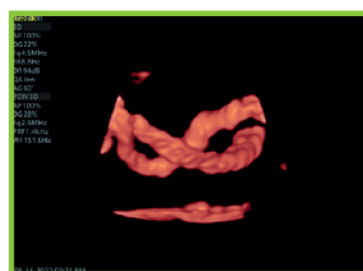
## VINNO5 200

SIMPLICIDAD Y CONFIANZA



- Monitor LED 21.5" full HD.
- Pantalla táctil angulable de 13.3".
- 03 Puertos activos para transductores.
- Función 4D/5D/6D.
- Elastografía semicuantitativa.
- Sistema de Inteligencia Artificial IA para medir y detectar lesiones mamarias, obstétricas y transvaginales.

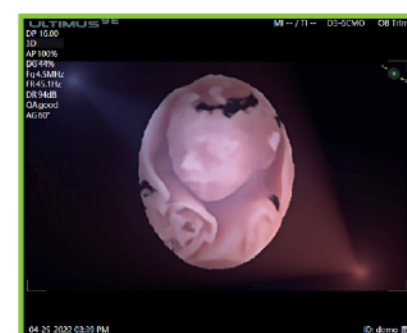
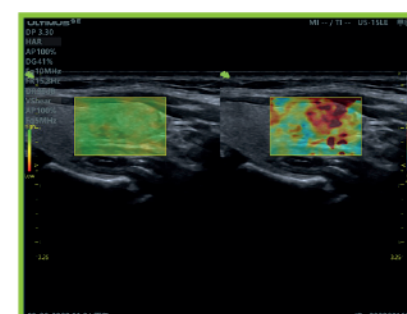
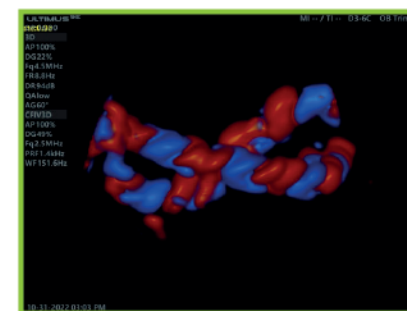
## VINNO R300



- Amplio Monitor LED de Alta Resolución de 21.5".
- Pantalla táctil interactiva de 13.3".
- 05 conectores para transductores (4 activos).
- Batería incorporada de 90 min. de duración.
- Función 4D/5D/6D.
- VAid: Sistema de inteligencia artificial para la detección y clasificación de lesiones de tiroides y mama.
- VAim OB: Sistema de inteligencia artificial para realizar mediciones obstétricas.
- VAim Folículo: Sistema de inteligencia artificial para realizar el recuento automático de folículos.
- Elastografía semicuantitativa.

## ULTIMUS 9E

LÍNEA CONSOLA COLOR DOPPLER PREMIUM



- Plataforma MUSE.
- Monitor LED 24".
- Pantalla táctil de 15.6".
- 05 conectores activos para transductores y 01 de reposo.
- Transductores Single Cristal.
- V Shear (Elastografía Cuantitativa).
- Micro Flow Perfusion.
- High Sensitivity Flow (permite ver imágenes del flujo sanguíneo nunca antes visto).
- Ligth Lab (permite personalizar la dirección de luz en una imagen 3D).
- 3D Color (Visualización en 3D del Color Doppler).
- V Liver, Tiroides, HRI.
- V Mind OB.
- Live IMT.
- VAim OB, Pelvic, Hip, folículo.



## EQUIPOS CONTEC

ELECTROCARDIOGRAFO - MONITOR FETAL - MAPA DE PRESIÓN ARTERIAL - HOLTER



12-channel ECG



Multi-language interface



Auto-analysis report



Accurate in measurement

### ELECTROCARDIOGRAFO

- Equipo portátil con batería de Litio.
- Electrocardiógrafo de 3 canales y 12 derivadas.
- Electrocardiógrafo Interpretativo digital.
- Software en Computadora para exportación de pruebas en PDF.



### HOLTER

- Estudio cambio de ritmo Extra-Sístoles, Taquiarritmias, Bradiarritmias y Transtornos ST.
- Análisis sincronizado de los 3 canales, 5 electrodos.
- Frecuencia de muestreo 1,000 HZ.

### MAPA DE PRESIÓN ARTERIAL

- Modelo de funcionamiento: Manual, automática y STAT.
- Método de medición: Oscilometría.
- Tipos de medición: Sistólica, Diastólica y Media.



### MONITOR FETAL

Fetal Monitor puede adquirir en tiempo real FHR, TOCO y FMOV, que pueden proporcionar datos de referencia para uso clínico. Puede usarse individualmente o conectarse con el sistema de monitoreo central en el departamento de obstetricia para formar un sistema de monitoreo de red.



CONTEC



# VIDEO COLPOSCOPIO

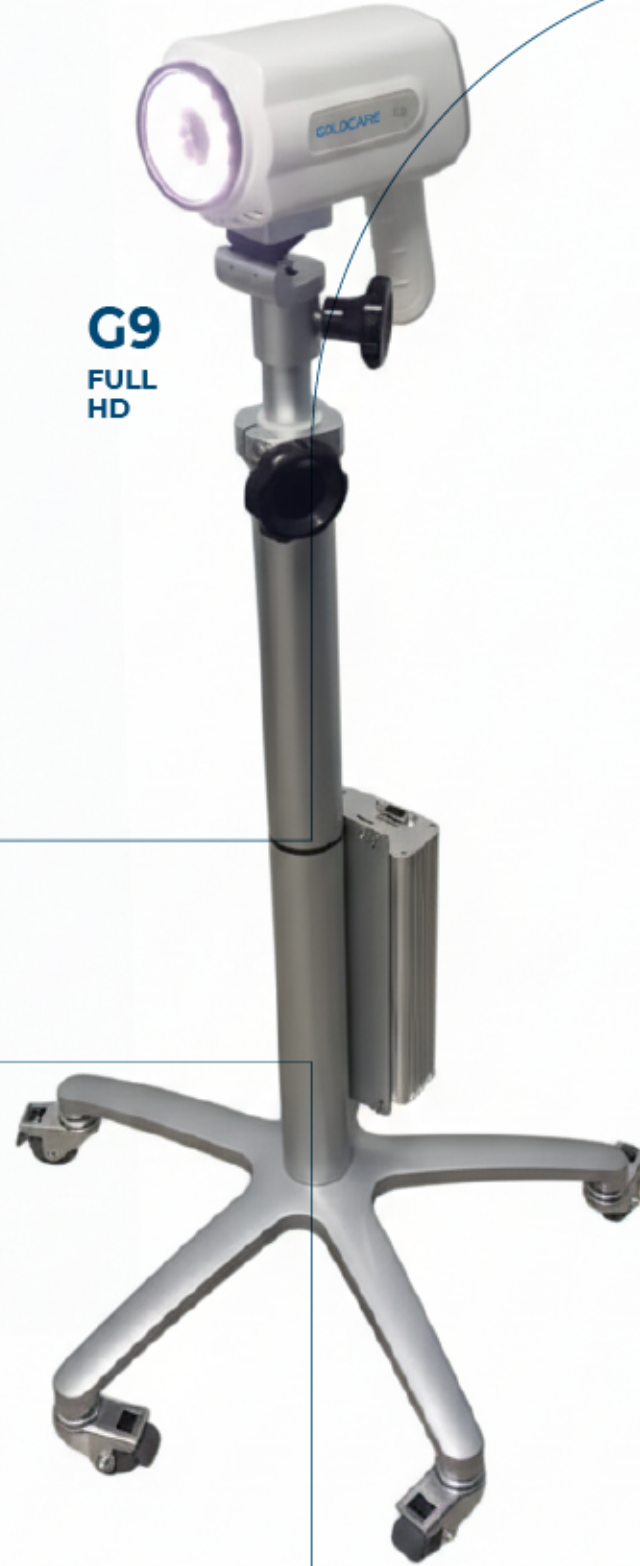
## EQUIPO GOLDCARE

G9 ALTA DEFINICIÓN Y G9 FULL HD DIGITAL

**G9**  
ALTA  
DEFINICIÓN



**G9**  
FULL  
HD



### FLEXIBLE

Estación de trabajo con diseño ergonómico, con mesa de altura ajustable, pantalla totalmente giratoria y soporte metálico estable para la cámara, que permite diversas aplicaciones clínicas en obstetricia y ginecología.

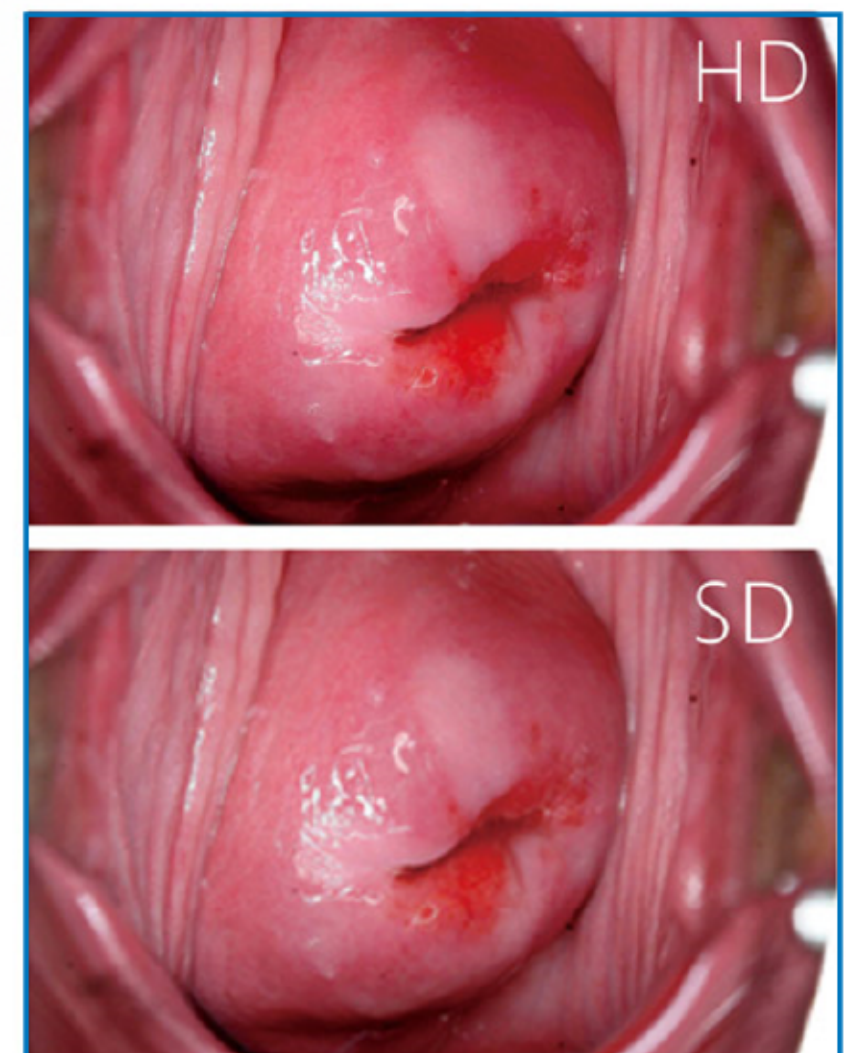
### FÁCIL DE USAR

Software clínico especialmente diseñado para obstetricia y ginecología con funciones de diagnóstico profesional y diversas plantillas de informes.



### Full HD

Transmisión de video nítida en 1080p para ayudar a examinar los cambios patológicos en el área cervical y vaginal.

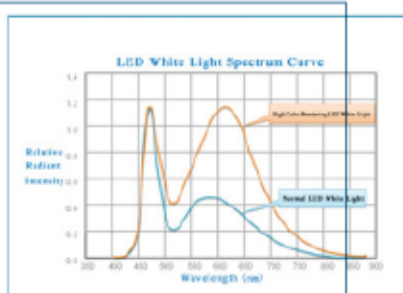


**GOLDCARE**

### PROFESIONAL

Iluminación LED bien ajustada con un alto índice de reproducción cromática para reflejar el color real de los tejidos.

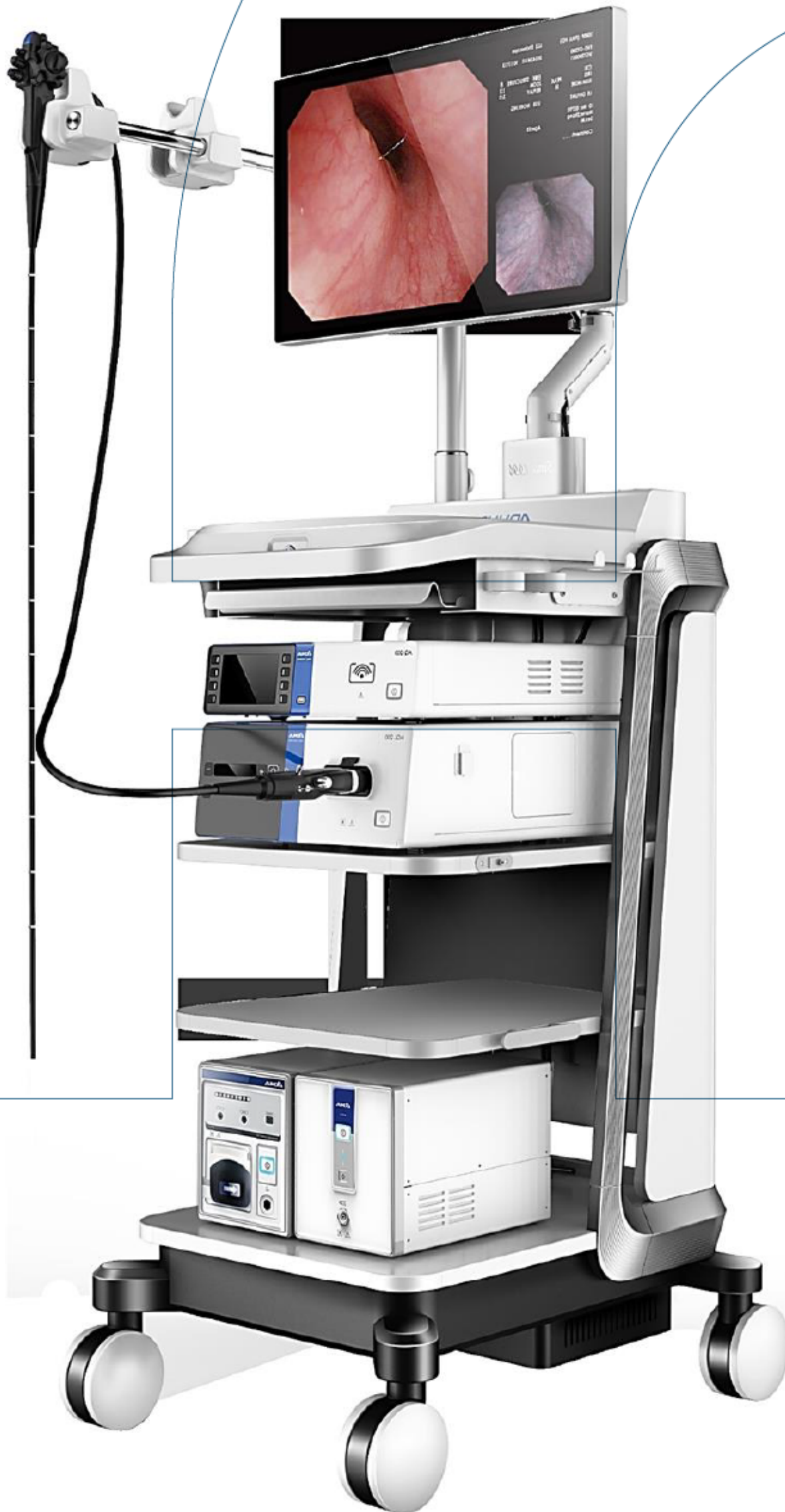
3 filtros verdes electrónicos para mejorar las imágenes de vasos sanguíneos pequeños.



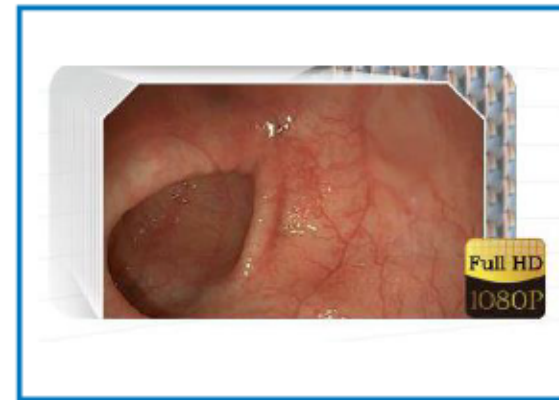


## SISTEMA DE VIDEOENDOSCOPIA FLEXIBLE

AQ-200



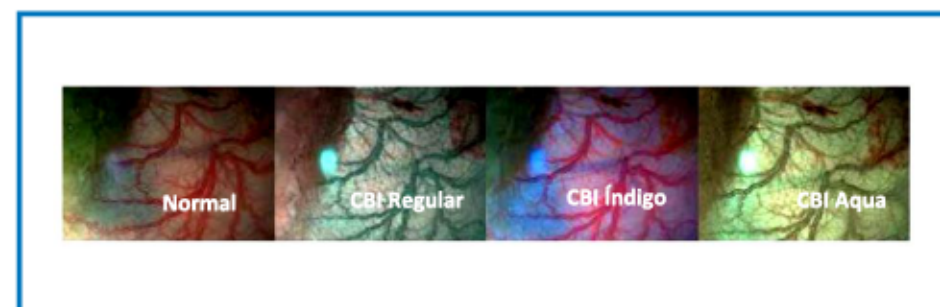
Un Sistema de video endoscopia avanzado, Full HD, equipado con una variedad de características exclusivas como el One-Stop.



Resolución de Imagen Full HD



Cromoendoscopia óptica CBI Plus



Transmisión laser y fuente de alimentación inalámbrica



Visualización de Imagen Dual

AOHUA





# NUESTROS ALIADOS







# frajmac

SEGURIDAD BIOMÉDICA

995 650 665 | +51 995 650 665

julio.oyola@frajmac.com

**FRAJMAC E.I.R.L. - RUC: 20605991794**

 Frajmac Eirl  frajmac.pe

[www.frajmac.com](http://www.frajmac.com)